

CÓDIGO LOTE:	20231025	DATA:	30/06/2023
TOTAL M³ con cortiza:	47	TN con cortiza:	43
		TN sen cortiza:	38

PROVINCIA	CONCELLO	POLIG	PARCELA	REFCAT	SUP. CATASTRO (HA)	SUP. MEDIDA (HA)
27	20	160	67	27020A16000067	0,06	0,06

ESPECIE	SUP (HA)	Nº TOTAL PES	PES/HA	M ³ /PÉ	M ³ /HA
<i>Pinus radiata</i>	0,06	24	387	1,27	491,76
	Volumen (m ³)	%	Tn CON cortiza	Nº trozas	Tn SEN cortiza
Rolla L:250/D +25	23,16	76%	20,85	92	18,35
Rollizo L:250/D +16	5,28	17%	4,76	54	4,19
Puntal L:200/D +5	2,04	7%	1,84	75	1,62
TOTAL	30,49	100%	27,44	221	24,15

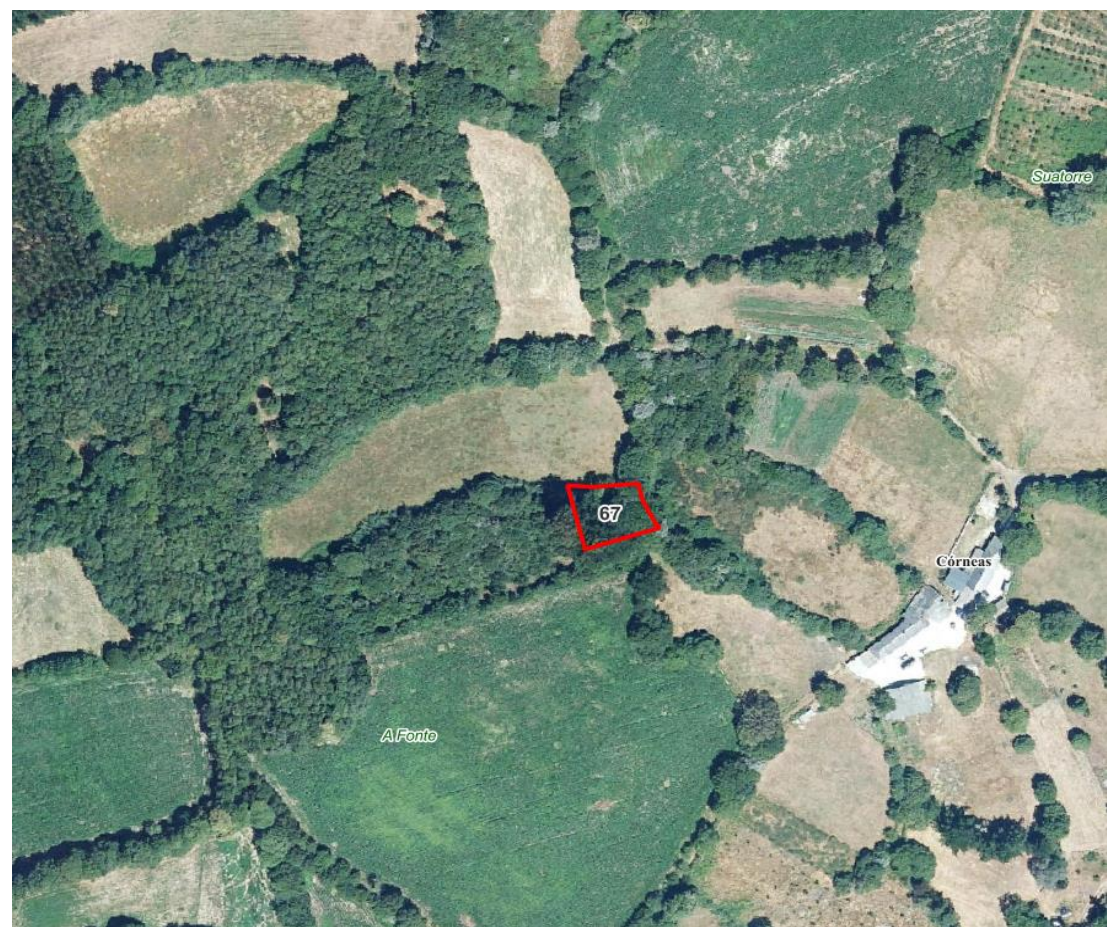
DIÁMETROS			ALTURAS		
D. mínimo	D. medio	D. máximo	H. mínima	H. media	H máxima
18,7	38,6	57,2	17,7	24,4	28,4

Densidade (Kg/m³): 900 % cortiza: 12.000

ESPECIE	SUP (HA)	Nº DE PES	PES/HA	M ³ /PÉ	M ³ /HA
<i>Eucalyptus spp</i>	0,06	9	145	1,87	272,13
	Volumen (m ³)	%	Tn CON cortiza	Nº trozas	Tn SEN cortiza
Rolla L:250/D+25	14,97	89%	13,48	40	11,86
Rollizo L:250/D+16	1,11	7%	1,00	11	0,88
Puntal L:200/D+5	0,79	5%	0,71	34	0,63
TOTAL	16,87	100%	15,18	85	13,36

DIÁMETROS			ALTURAS		
D. mínimo	D. medio	D. máximo	H. mínima	H. media	H máxima
10,7	41,4	67,7	15,4	25,5	31,5

Densidade (Kg/m³): 900 % cortiza: 12.000



UBICACIÓN:

 LÍMITE PARCELA CATASTRO

 SUPERFICIE MEDIDA

SIGLAS: Tn=toneladas L= Lonxitude troza D+= Diámetro mínimo en punta delgada

CÓDIGO LOTE:	20231025	DATA:	30/06/2023
TOTAL M³ CON cortiza:	6	TN CON cortiza:	6
		TN sen cortiza:	5

PROVINCIA	CONCELLO	POLIG	PARCELA	REFCAT	SUP. CATASTRO (HA)	SUP. MEDIDA (HA)
27	20	160	67	27020A16000067	0,06	0,06

ESPECIE	SUP (HA)	Nº TOTAL PES	PES/HA	M ³ /PÉ	M ³ /HA
<i>Pinus radiata</i>	0,06	12	194	0,25	48,60
	Volumen (m ³)	%	Tn CON cortiza	Nº trozas	Tn SEN cortiza
Rolla L:250/D+25	0,95	32%	0,86	5	0,76
Rollizo L:250/D+16	1,03	34%	0,93	11	0,82
Puntal L:200/D+5	1,02	34%	0,92	44	0,81
TOTAL	3,01	100%	2,71	60	2,39
DIÁMETROS			ALTURAS		
D. mínimo	D. medio	D. máximo	H. mínima	H. media	H máxima
11,1	20,4	36,6	8,9	14,2	20,8

Densidade (Kg/m³): 900 % cortiza: 12.000

ESPECIE	SUP (HA)	Nº DE PES	PES/HA	M ³ /PÉ	M ³ /HA
<i>Eucalyptus spp</i>	0,06	12	194	0,26	49,86
	Volumen (m ³)	%	Tn CON cortiza	Nº trozas	Tn SEN cortiza
Rolla L:250/D+25	0,89	29%	0,89	5	0,78
Rollizo L:250/D+16	1,29	42%	1,29	13	1,13
Puntal L:200/D+5	0,91	30%	0,91	35	0,80
TOTAL	3,09	100%	3,09	53	2,72
DIÁMETROS			ALTURAS		
D. mínimo	D. medio	D. máximo	H. mínima	H. media	H máxima
10,8	20,6	32,6	7,7	13,4	18,7

Densidade (Kg/m³): 1.000 % cortiza: 12.000



UBICACIÓN:

 LÍMITE PARCELA CATASTRO

SUPERFICIE MEDIDA

SIGLAS: Tn=toneladas L= Lonxitude troza D+= Diámetro mínimo en punta delgada

CÓDIGO LOTE:	20231025	DATA:	30/06/2023
TOTAL M³ CON cortiza:	54	TN CON cortiza:	49
		TN sen cortiza:	43

PROVINCIA	CONCELLO	POLIG	PARCELA	REFCAT	SUP. CATASTRO (HA)	SUP. MEDIDA (HA)
27	20	158	104	27020A15800104	0,09	0,10

ESPECIE	SUP (HA)	Nº TOTAL PES	PES/HA	M ³ /PÉ	M ³ /HA
<i>Pinus radiata</i>	0,10	73	768	0,74	568,10
	Volumen (m ³)	%	Tn CON cortiza	Nº trozas	Tn SEN cortiza
Rolla L:250/D +25	31,76	59%	28,58	134	25,15
Rollizo L:250/D +16	14,94	28%	13,45	158	11,83
Puntal L:200/D +5	7,27	13%	6,54	284	5,76
TOTAL	53,97	100%	48,57	576	42,74
DIÁMETROS			ALTURAS		
D. mínimo	D. medio	D. máximo	H. mínima	H. media	H máxima
10,7	29,4	62,9	11,9	21,2	29,4
Densidade (Kg/m ³): 900			% cortiza: 12.000		



UBICACIÓN:



LÍMITE PARCELA CATASTRO



SUPERFICIE MEDIDA

SIGLAS: Tn=toneladas L= Lonxitude troza D+= Diámetro mínimo en punta delgada

CÓDIGO LOTE:	20231025	DATA:	30/06/2023
TOTAL M³ CON cortiza:	287	TN CON cortiza:	262
		TN sen cortiza:	231

PROVINCIA	CONCELLO	POLIG	PARCELA	REFCAT	SUP. CATASTRO (HA)	SUP. MEDIDA (HA)
27	20	160	6	27020A16000006	0,97	0,66

ESPECIE	SUP (HA)	Nº TOTAL PES	PES/HA	M ³ /PÉ	M ³ /HA
<i>Pinus radiata</i>	0,66	369	558	0,67	375,77
	Volumen (m ³)	%	Tn CON cortiza	Nº trozas	Tn SEN cortiza
Rolla L:250/D+25	132,70	53%	119,43	549	105,10
Rollizo L:250/D+16	76,82	31%	69,14	820	60,84
Puntal L:200/D+5	38,86	16%	34,98	1.596	30,78
TOTAL	248,39	100%	223,55	2.965	196,72
DIÁMETROS			ALTURAS		
D. mínimo	D. medio	D. máximo	H. mínima	H. media	H máxima
4,4	27,0	60,7	5,5	21,7	30,1

Densidade (Kg/m³): 900 % cortiza: 12.000

ESPECIE	SUP (HA)	Nº DE PES	PES/HA	M ³ /PÉ	M ³ /HA
<i>Eucalyptus nitens</i>	0,66	22	33	1,76	58,44
	Volumen (m ³)	%	Tn CON cortiza	Nº trozas	Tn SEN cortiza
Rolla L:250/D+25	32,67	85%	32,67	96	28,75
Rollizo L:250/D+16	4,09	11%	4,09	42	3,60
Puntal L:200/D+5	1,87	5%	1,87	73	1,64
TOTAL	38,63	100%	38,63	211	33,99
DIÁMETROS			ALTURAS		
D. mínimo	D. medio	D. máximo	H. mínima	H. media	H máxima
7,7	41,9	67,7	12,5	26,1	31,5

Densidade (Kg/m³): 1.000 % cortiza: 12.000



UBICACIÓN:

 LÍMITE PARCELA CATASTRO

 SUPERFICIE MEDIDA

SIGLAS: Tn=toneladas L= Lonxitude troza D+= Diámetro mínimo en punta delgada

CÓDIGO LOTE:	20231025	DATA:	30/06/2023
TOTAL M³ CON cortiza:	32	TN CON cortiza:	29
		TN sen cortiza:	25

PROVINCIA	CONCELLO	POLIG	PARCELA	REFCAT	SUP. CATASTRO (HA)	SUP. MEDIDA (HA)
27	20	160	13	27020A16000013	0,21	0,09

ESPECIE	SUP (HA)	Nº TOTAL PES	PES/HA	M ³ /PÉ	M ³ /HA
<i>Pinus radiata</i>	0,09	21	246	1,45	355,90
	Volumen (m ³)	%	Tn CON cortiza	Nº trozas	Tn SEN cortiza
Rolla L:250/D +25	23,22	76%	20,90	80	18,39
Rollizo L:250/D +16	5,44	18%	4,89	55	4,31
Puntal L:200/D +5	1,78	6%	1,60	67	1,41
TOTAL	30,44	100%	27,40	202	24,11
DIÁMETROS			ALTURAS		
D. mínimo	D. medio	D. máximo	H. mínima	H. media	H máxima
17,2	39,8	66,6	22,6	24,3	26,2

Densidade (Kg/m³): 900 % cortiza: 12.000

ESPECIE	SUP (HA)	Nº DE PES	PES/HA	M ³ /PÉ	M ³ /HA
<i>Eucalyptus nitens</i>	0,09	4	47	0,37	17,48
	Volumen (m ³)	%	Tn CON cortiza	Nº trozas	Tn SEN cortiza
Rolla L:250/D+25	0,00	0%	0,00	0	0,00
Rollizo L:250/D+16	1,01	68%	1,01	12	0,89
Puntal L:200/D+5	0,48	32%	0,48	20	0,42
TOTAL	1,50	100%	1,50	32	1,32
DIÁMETROS			ALTURAS		
D. mínimo	D. medio	D. máximo	H. mínima	H. media	H máxima
21,7	22,7	23,7	21,6	22,0	22,3

Densidade (Kg/m³): 1.000 % cortiza: 12.000



UBICACIÓN:

 LÍMITE PARCELA CATASTRO

 SUPERFICIE MEDIDA

SIGLAS: Tn=toneladas L= Lonxitude troza D+= Diámetro mínimo en punta delgada

CÓDIGO LOTE:	20231025	DATA:	30/06/2023
TOTAL M³ CON cortiza:	66	TN CON cortiza:	59
		TN sen cortiza:	52

PROVINCIA	CONCELLO	POLIG	PARCELA	REFCAT	SUP. CATASTRO (HA)	SUP. MEDIDA (HA)
27	20	159	45	27020A15900045	0,45	0,17

ESPECIE	SUP (HA)	Nº TOTAL PES	PES/HA	M ³ /PÉ	M ³ /HA
Pinus radiata	0,17	50	287	0,48	136,91
	Volumen (m ³)	%	Tn CON cortiza	Nº trozas	Tn SEN cortiza
Rolla L:250/D+25	10,45	44%	9,40	46	8,27
Rollizo L:250/D+16	8,61	36%	7,75	90	6,82
Puntal L:200/D+5	4,77	20%	4,29	201	3,78
TOTAL	23,82	100%	21,44	337	18,87

DIÁMETROS			ALTURAS		
D. mínimo	D. medio	D. máximo	H. mínima	H. media	H máxima
9,1	23,7	46,4	10,3	18,7	26,4

Densidade (Kg/m³): 900 % cortiza: 12.000

ESPECIE	SUP (HA)	Nº DE PES	PES/HA	M ³ /PÉ	M ³ /HA
Pinus pinaster	0,17	30	172	1,40	240,82
	Volumen (m ³)	%	Tn CON cortiza	Nº trozas	Tn SEN cortiza
Rolla L:250/D+25	34,02	81%	30,62	123	26,94
Rollizo L:250/D+16	6,10	15%	5,49	57	4,83
Puntal L:200/D+5	1,79	4%	1,61	52	1,42
TOTAL	41,90	100%	37,71	232	33,19

DIÁMETROS			ALTURAS		
D. mínimo	D. medio	D. máximo	H. mínima	H. media	H máxima
34,3	44,5	64,6	16,7	21,0	27,5

Densidade (Kg/m³): 900 % cortiza: 12.000



UBICACIÓN:

 LÍMITE PARCELA CATASTRO

 SUPERFICIE MEDIDA

SIGLAS: Tn=toneladas L= Lonxitude troza D+= Diámetro mínimo en punta delgada

CÓDIGO LOTE:	20231025	DATA:	30/06/2023
TOTAL M³ CON cortiza:	115	TN CON cortiza:	105
		TN sen cortiza:	93

PROVINCIA	CONCELLO	POLIG	PARCELA	REFCAT	SUP. CATASTRO (HA)	SUP. MEDIDA (HA)
27	20	159	32	27020A15900032	0,37	0,37
27	20	159	33	27020A15900033	0,37	0,37
27	20	159	27	27020A15900027	0,06	0,06

ESPECIE	SUP (HA)	Nº TOTAL PES	PES/HA	M ³ /PÉ	M ³ /HA
<i>Pinus radiata</i>	0,80	87	108	1,11	119,98
	Volumen (m ³)	%	Tn CON cortiza	Nº trozas	Tn SEN cortiza
Rolla L:250/D+25	76,50	80%	68,85	269	60,59
Rollizo L:250/D+16	14,29	15%	12,87	136	11,32
Puntal L:200/D+5	5,42	6%	4,88	165	4,29
TOTAL	96,22	100%	86,60	570	76,21
DIÁMETROS			ALTURAS		
D. mínimo	D. medio	D. máximo	H. mínima	H. media	H máxima
12,4	38,6	67,4	-0,6	17,6	28,2

Densidade (Kg/m³): 900 % cortiza: 12.000

ESPECIE	SUP (HA)	Nº DE PES	PES/HA	M ³ /PÉ	M ³ /HA
<i>Eucalyptus nitens</i>	0,80	40	50	0,47	23,42
	Volumen (m ³)	%	Tn CON cortiza	Nº trozas	Tn SEN cortiza
Rolla L:250/D+25	5,39	29%	5,39	30	4,74
Rollizo L:250/D+16	8,89	47%	8,89	96	7,82
Puntal L:200/D+5	4,50	24%	4,50	192	3,96
TOTAL	18,78	100%	18,78	318	16,53
DIÁMETROS			ALTURAS		
D. mínimo	D. medio	D. máximo	H. mínima	H. media	H máxima
11,0	24,0	37,5	15,6	22,0	26,3

Densidade (Kg/m³): 1.000 % cortiza: 12.000



UBICACIÓN:

LÍMITE PARCELA CATASTRO

SUPERFICIE MEDIDA

SIGLAS: Tn=toneladas L= Lonxitude troza D+= Diámetro mínimo en punta delgada

CÓDIGO LOTE:	20231025	DATA:	30/06/2023
TOTAL M³ CON cortiza:	48	TN CON cortiza:	43
		TN sen cortiza:	38

PROVINCIA	CONCELLO	POLIG	PARCELA	REFCAT	SUP. CATASTRO (HA)	SUP. MEDIDA (HA)
27	20	159	32	27020A15900032	0,37	0,37
27	20	159	33	27020A15900033	0,37	0,37
27	20	159	27	27020A15900027	0,06	0,06

ESPECIE	SUP (HA)	Nº TOTAL PES	PES/HA	M ³ /PÉ	M ³ /HA
Castanea sativa	0,80	53	66	0,33	22,08
	Volumen (m ³)	%	Tn CON cortiza	Nº trozas	Tn SEN cortiza
Rolla L:250/D +25	3,85	22%	3,47	20	3,12
Rollizo L:250/D +16	8,85	50%	7,97	90	7,17
Puntal L:200/D +5	5,00	28%	4,50	191	4,05
TOTAL	17,71	100%	15,94	301	14,34
DIÁMETROS			ALTURAS		
D. mínimo	D. medio	D. máximo	H. mínima	H. media	H máxima
13,2	24,1	36,4	10,6	16,3	20,7

Densidade (Kg/m³): 900 % cortiza: 10.000

ESPECIE	SUP (HA)	Nº DE PES	PES/HA	M ³ /PÉ	M ³ /HA
Quercus robur	0,80	90	112	0,34	37,91
	Volumen (m ³)	%	Tn CON cortiza	Nº trozas	Tn SEN cortiza
Rolla L:250/D+25	11,77	39%	10,59	58	9,32
Rollizo L:250/D+16	11,57	38%	10,41	120	9,16
Puntal L:200/D+5	7,07	23%	6,36	266	5,60
TOTAL	30,40	100%	27,36	444	24,08
DIÁMETROS			ALTURAS		
D. mínimo	D. medio	D. máximo	H. mínima	H. media	H máxima
9,7	23,1	44,6	6,6	14,6	21,8

Densidade (Kg/m³): 900 % cortiza: 12.000



UBICACIÓN:

LÍMITE PARCELA CATASTRO **SUPERFICIE MEDIDA**

SIGLAS: Tn=toneladas L= Lonxitude troza D+= Diámetro mínimo en punta delgada

CÓDIGO LOTE:	20231025	DATA:	30/06/2023
TOTAL M³ CON cortiza:	48	TN CON cortiza:	43
		TN sen cortiza:	38

PROVINCIA	CONCELLO	POLIG	PARCELA	REFCAT	SUP. CATASTRO (HA)	SUP. MEDIDA (HA)
27	20	159	38	27020A15900038	0,42	0,18

ESPECIE	SUP (HA)	Nº TOTAL PES	PES/HA	M ³ /PÉ	M ³ /HA
Pinus radiata	0,18	8	45	5,56	248,32
	Volumen (m ³)	%	Tn CON cortiza	Nº trozas	Tn SEN cortiza
Rolla L:250/D+25	42,82	96%	38,54	61	33,91
Rollizo L:250/D+16	1,24	3%	1,11	11	0,98
Puntal L:200/D+5	0,40	1%	0,36	12	0,31
TOTAL	44,45	100%	40,00	84	35,20
DIÁMETROS			ALTURAS		
D. mínimo	D. medio	D. máximo	H. mínima	H. media	H máxima
44,5	77,4	115,3	26,4	27,9	29,3

Densidade (Kg/m³): 900 % cortiza: 12.000

ESPECIE	SUP (HA)	Nº DE PES	PES/HA	M ³ /PÉ	M ³ /HA
Pinus pinaster	0,18	1	6	3,95	22,05
	Volumen (m ³)	%	Tn CON cortiza	Nº trozas	Tn SEN cortiza
Rolla L:250/D+25	3,74	95%	2,99	8	2,57
Rollizo L:250/D+16	0,14	3%	0,11	1	0,09
Puntal L:200/D+5	0,08	2%	0,06	2	0,05
TOTAL	3,95	100%	3,16	11	2,72
DIÁMETROS			ALTURAS		
D. mínimo	D. medio	D. máximo	H. mínima	H. media	H máxima
67,5	67,5	67,5	28,2	28,2	28,2

Densidade (Kg/m³): 800 % cortiza: 14.000



UBICACIÓN:

 LÍMITE PARCELA CATASTRO

 SUPERFICIE MEDIDA

SIGLAS: Tn=toneladas L= Lonxitude troza D+= Diámetro mínimo en punta delgada

CÓDIGO LOTE:	20231025	DATA:	30/06/2023
TOTAL M³ CON cortiza:	14	TN CON cortiza:	12
		TN sen cortiza:	11

PROVINCIA	CONCELLO	POLIG	PARCELA	REFCAT	SUP. CATASTRO (HA)	SUP. MEDIDA (HA)
27	20	158	116	27020A15800116	0,06	0,06

ESPECIE	SUP (HA)	Nº TOTAL PES	PES/HA	M ³ /PÉ	M ³ /HA
<i>Eucalyptus nitens</i>	0,06	5	89	1,85	165,51
	Volumen (m ³)	%	Tn CON cortiza	Nº trozas	Tn SEN cortiza
Rolla L:250/D +25	7,64	82%	6,87	22	6,05
Rollizo L:250/D +16	1,24	13%	1,12	13	0,98
Puntal L:200/D +5	0,39	4%	0,35	16	0,31
TOTAL	9,27	100%	8,34	51	7,34
DIÁMETROS			ALTURAS		
D. mínimo	D. medio	D. máximo	H. mínima	H. media	H máxima
24,4	44,2	65,9	22,6	27,2	31,3

Densidade (Kg/m³): 900 % cortiza: 12.000

ESPECIE	SUP (HA)	Nº TOTAL PES	PES/HA	M ³ /PÉ	M ³ /HA
<i>Pila de madeira</i>					
	Volumen (m ³)	%	Tn CON cortiza	Nº trozas	Tn SEN cortiza
<i>Eucalyptus nitens</i>	3,55		2,84	24	2,56
<i>Pinus radiata</i>	1,50		1,20	7	1,08
TOTAL	5,05	0%	4,04	31	3,64
DIÁMETROS			ALTURAS		
D. mínimo	D. medio	D. máximo	H. mínima	H. media	H máxima
0,0	0,0	0,0	0,0	0,0	0,0

Densidade (Kg/m³): 900 % cortiza: 12.000



UBICACIÓN:

LÍMITE PARCELA CATASTRO

SUPERFICIE MEDIDA

SIGLAS: Tn=toneladas L= Lonxitude troza D+= Diámetro mínimo en punta delgada

CÓDIGO LOTE:	20231025	DATA:	30/06/2023
TOTAL M³ CON cortiza:	11	TN CON cortiza:	10
		TN sen cortiza:	8

PROVINCIA	CONCELLO	POLIG	PARCELA	REFCAT	SUP. CATASTRO (HA)	SUP. MEDIDA (HA)
27	20	158	115	27020A15800115	0,38	0,10

EXISTE NA PARCELA UNS ÁRBOLES MARCADOS EN VERMELLO QUE NON SE CORTAN

ESPECIE	SUP (HA)	Nº TOTAL PES	PES/HA	M ³ /PÉ	M ³ /HA
Pinus radiata	0,10	4	40	1,87	74,85
	Volumen (m ³)	%	Tn CON cortiza	Nº trozas	Tn SEN cortiza
Rolla L:250/D+25	6,22	83%	5,59	18	4,92
Rollizo L:250/D+16	0,93	12%	0,84	9	0,74
Puntal L:200/D+5	0,34	5%	0,30	11	0,27
TOTAL	7,48	100%	6,74	38	5,93
DIÁMETROS			ALTURAS		
D. mínimo	D. medio	D. máximo	H. mínima	H. media	H máxima
28,5	44,9	64,1	21,6	25,5	29,5

Densidade (Kg/m³): 900 % cortiza: 12.000

ESPECIE	SUP (HA)	Nº DE PES	PES/HA	M ³ /PÉ	M ³ /HA
Pinus pinaster	0,10	4	40	0,81	32,58
	Volumen (m ³)	%	Tn CON cortiza	Nº trozas	Tn SEN cortiza
Rolla L:250/D+25	2,73	84%	2,32	10	1,99
Rollizo L:250/D+16	0,34	10%	0,29	3	0,25
Puntal L:200/D+5	0,19	6%	0,16	6	0,14
TOTAL	3,26	100%	2,77	19	2,38
DIÁMETROS			ALTURAS		
D. mínimo	D. medio	D. máximo	H. mínima	H. media	H máxima
15,8	32,0	49,4	3,5	13,2	22,9

Densidade (Kg/m³): 850 % cortiza: 14.000



UBICACIÓN:

 LÍMITE PARCELA CATASTRO **SUPERFICIE MEDIDA**

SIGLAS: Tn=toneladas L= Lonxitude troza D+= Diámetro mínimo en punta delgada

CÓDIGO LOTE:	20231025	DATA:	30/06/2023
TOTAL M³ CON cortiza:	22	TN CON cortiza:	19
		TN sen cortiza:	16

PROVINCIA	CONCELLO	POLIG	PARCELA	REFCAT	SUP. CATASTRO (HA)	SUP. MEDIDA (HA)
27	20	158	115	27020A15800115	0,38	0,10

ESPECIE	SUP (HA)	Nº TOTAL PES	PES/HA	M ³ /PÉ	M ³ /HA
Betula/Ameneiro	0,10	9	90	0,41	36,47
	Volumen (m ³)	%	Tn CON cortiza	Nº trozas	Tn SEN cortiza
Rolla L:250/D+25	1,94	53%	1,75	9	1,54
Rollizo L:250/D+16	1,17	32%	1,05	12	0,93
Puntal L:200/D+5	0,54	15%	0,48	25	0,42
TOTAL	3,65	100%	3,28	46	2,89
DIÁMETROS			ALTURAS		
D. mínimo	D. medio	D. máximo	H. mínima	H. media	H máxima
8,1	23,6	38,0	5,8	15,0	21,1

Densidade (Kg/m³): 900 % cortiza: 12.000

ESPECIE	SUP (HA)	Nº DE PES	PES/HA	M ³ /PÉ	M ³ /HA
Quercus robur	0,10	21	210	0,88	185,60
	Volumen (m ³)	%	Tn CON cortiza	Nº trozas	Tn SEN cortiza
Rolla L:250/D+25	13,69	74%	11,63	49	10,00
Rollizo L:250/D+16	3,35	18%	2,85	31	2,45
Puntal L:200/D+5	1,52	8%	1,29	54	1,11
TOTAL	18,56	100%	15,78	134	13,57
DIÁMETROS			ALTURAS		
D. mínimo	D. medio	D. máximo	H. mínima	H. media	H máxima
9,4	33,8	66,4	6,3	18,1	25,7

Densidade (Kg/m³): 850 % cortiza: 14.000



UBICACIÓN:

 LÍMITE PARCELA CATASTRO **SUPERFICIE MEDIDA**

SIGLAS: Tn=toneladas L= Lonxitude troza D+= Diámetro mínimo en punta delgada

CÓDIGO LOTE:	20231025	DATA:	30/06/2023
TOTAL M³ CON cortiza:	49	TN CON cortiza:	37
		TN SEN cortiza:	33

ESPECIE	SUP (HA)	Nº TOTAL PES	PES/HA	M ³ /PÉ	M ³ /HA
<i>Populus sp</i>	0,11	89	840	0,43	361,22
	Volumen (m ³)	%	Tn CON cortiza	Nº trozas	Tn SEN cortiza
Rolla L:250/D+25	18,28	48%	13,71	84	12,06
Rollizo L:250/D+16	12,03	31%	9,03	129	7,94
Puntal L:200/D+5	7,98	21%	5,98	344	5,27
TOTAL	38,29	100%	28,72	557	25,27
DIÁMETROS			ALTURAS		
D. mínimo	D. medio	D. máximo	H. mínima	H. media	H máxima
8,2	23,7	57,9	9,9	17,8	25,9

Densidade (Kg/m³): 750 % cortiza: 12.000

ESPECIE	SUP (HA)	Nº DE PES	PES/HA	M ³ /PÉ	M ³ /HA
<i>Bidueiro/Ameneiro/outras</i>	0,11	13	123	0,82	100,76
	Volumen (m ³)	%	Tn CON cortiza	Nº trozas	Tn SEN cortiza
Rolla L:250/D+25	3,19	30%	2,55	10	2,24
Rollizo L:250/D+16	3,08	29%	2,47	35	2,17
Puntal L:200/D+5	4,41	41%	3,53	189	3,10
TOTAL	10,68	100%	8,54	234	7,52
DIÁMETROS			ALTURAS		
D. mínimo	D. medio	D. máximo	H. mínima	H. media	H máxima
18,7	30,0	8,0	13,8	18,8	0,0

Densidade (Kg/m³): 800 % cortiza: 12.000



UBICACIÓN:

 LÍMITE PARCELA CATASTRO

 SUPERFICIE MEDIDA

SIGLAS: Tn=toneladas L= Lonxitude troza D+= Diámetro mínimo en punta delgada

CÓDIGO LOTE:	20231025	DATA:	30/06/2023
TOTAL M³ CON cortiza:	197	TN CON cortiza:	177
		TN sen cortiza:	156

PROVINCIA	CONCELLO	POLIG	PARCELA	REFCAT	SUP. CATASTRO (HA)	SUP. MEDIDA (HA)
27	20	158	310	27020A15800310	0,24	0,24

ESPECIE	SUP (HA)	Nº TOTAL PES	PES/HA	M ³ /PÉ	M ³ /HA
<i>Pinus radiata</i>	0,24	126	519	1,02	530,08
	Volumen (m ³)	%	Tn CON cortiza	Nº trozas	Tn SEN cortiza
Rolla L:250/D+25	93,98	73%	84,58	312	74,43
Rollizo L:250/D+16	22,89	18%	20,61	238	18,13
Puntal L:200/D+5	11,94	9%	10,74	464	9,45
TOTAL	128,81	100%	115,93	1.014	102,02
DIÁMETROS			ALTURAS		
D. mínimo	D. medio	D. máximo	H. mínima	H. media	H máxima
7,4	32,4	67,7	8,3	21,7	30,1

Densidade (Kg/m³): 900 % cortiza: 12.000

ESPECIE	SUP (HA)	Nº DE PES	PES/HA	M ³ /PÉ	M ³ /HA
<i>Eucalyptus nitens</i>	0,24	49	202	1,39	280,66
	Volumen (m ³)	%	Tn CON cortiza	Nº trozas	Tn SEN cortiza
Rolla L:250/D+25	55,69	82%	50,12	167	44,11
Rollizo L:250/D+16	8,08	12%	7,27	83	6,40
Puntal L:200/D+5	4,43	6%	3,99	191	3,51
TOTAL	68,20	100%	61,38	441	54,01
DIÁMETROS			ALTURAS		
D. mínimo	D. medio	D. máximo	H. mínima	H. media	H máxima
7,0	36,2	67,7	11,7	24,6	31,5

Densidade (Kg/m³): 900 % cortiza: 12.000



UBICACIÓN:

 LÍMITE PARCELA CATASTRO

 SUPERFICIE MEDIDA

SIGLAS: Tn=toneladas L= Lonxitude troza D+= Diámetro mínimo en punta delgada

CÓDIGO LOTE:	20231025	DATA:	30/06/2023
TOTAL M³ CON cortiza:	14	TN CON cortiza:	13
		TN SEN cortiza:	11

PROVINCIA	CONCELLO	POLIG	PARCELA	REFCAT	SUP. CATASTRO (HA)	SUP. MEDIDA (HA)
27	20	158	310	27020A15800310	0,24	0,24

ESPECIE	SUP (HA)	Nº TOTAL PES	PES/HA	M ³ /PÉ	M ³ /HA
Quercus robur/Catanea	0,24	16	66	0,89	58,47
	Volumen (m ³)	%	Tn CON cortiza	Nº trozas	Tn SEN cortiza
Rolla L:250/D +25	9,89	70%	8,91	35	7,84
Rollizo L:250/D +16	3,19	22%	2,87	30	2,53
Puntal L:200/D +5	1,12	8%	1,01	39	0,89
TOTAL	14,21	100%	12,79	104	11,25
DIÁMETROS			ALTURAS		
D. mínimo	D. medio	D. máximo	H. mínima	H. media	H máxima
14,4	34,3	65,7	10,5	18,6	25,6
Densidade (Kg/m ³): 900			% cortiza: 12.000		



UBICACIÓN:

LÍMITE PARCELA CATASTRO

SUPERFICIE MEDIDA

SIGLAS: Tn=toneladas L= Lonxitude troza D+= Diámetro mínimo en punta delgada

CÓDIGO LOTE:	20231025	DATA:	30/06/2023
TOTAL M³ CON cortiza:	51	TN CON cortiza:	46
		TN sen cortiza:	41

PROVINCIA	CONCELLO	POLIG	PARCELA	REFCAT	SUP. CATASTRO (HA)	SUP. MEDIDA (HA)
27	20	158	301	27020A15800301	0,03	0,03

ESPECIE	SUP (HA)	Nº TOTAL PES	PES/HA	M ³ /PÉ	M ³ /HA
Pinus radiata	0,03	36	1.200	1,35	1.623,38
	Volumen (m ³)	%	Tn CON cortiza	Nº trozas	Tn SEN cortiza
Rolla L:250/D+25	38,49	79%	34,64	125	30,48
Rollizo L:250/D+16	7,03	14%	6,33	70	5,57
Puntal L:200/D+5	3,18	7%	2,86	118	2,52
TOTAL	48,70	100%	43,83	313	38,57
DIÁMETROS			ALTURAS		
D. mínimo	D. medio	D. máximo	H. mínima	H. media	H máxima
11,9	37,7	67,4	12,9	23,3	30,0

Densidade (Kg/m³): 900 % cortiza: 12.000

ESPECIE	SUP (HA)	Nº DE PES	PES/HA	M ³ /PÉ	M ³ /HA
Quercus robur	0,03	19	633	0,14	86,36
	Volumen (m ³)	%	Tn CON cortiza	Nº trozas	Tn SEN cortiza
Rolla L:250/D+25	0,17	7%	0,15	1	0,13
Rollizo L:250/D+16	1,16	45%	1,04	13	0,92
Puntal L:200/D+5	1,26	49%	1,14	52	1,00
TOTAL	2,59	100%	2,33	66	2,05
DIÁMETROS			ALTURAS		
D. mínimo	D. medio	D. máximo	H. mínima	H. media	H máxima
8,3	16,6	28,6	5,1	11,3	17,4

Densidade (Kg/m³): 900 % cortiza: 12.000



UBICACIÓN:

LÍMITE PARCELA CATASTRO

SUPERFICIE MEDIDA

SIGLAS: Tn=toneladas L= Lonxitude troza D+= Diámetro mínimo en punta delgada

CÓDIGO LOTE:	20231025	DATA:	30/06/2023
TOTAL M³ CON cortiza:	89	TN CON cortiza:	88
		TN SEN cortiza:	78

PROVINCIA	CONCELLO	POLIG	PARCELA	REFCAT	SUP. CATASTRO (HA)	SUP. MEDIDA (HA)
27	20	158	235	27020A15800235	0,11	0,11

ESPECIE	SUP (HA)	Nº TOTAL PES	PES/HA	M ³ /PÉ	M ³ /HA
<i>Pinus radiata</i>	0,11	35	318	0,33	104,84
	Volumen (m ³)	%	Tn CON cortiza	Nº trozas	Tn SEN cortiza
Rolla L:250/D+25	4,55	39%	4,10	19	3,61
Rollizo L:250/D+16	3,64	32%	3,27	41	2,88
Puntal L:200/D+5	3,34	29%	3,01	154	2,65
TOTAL	11,53	100%	10,38	214	9,13
DIÁMETROS			ALTURAS		
D. mínimo	D. medio	D. máximo	H. mínima	H. media	H máxima
8,8	19,8	53,4	10,0	17,1	27,7

Densidade (Kg/m³): 900 % cortiza: 12.000

ESPECIE	SUP (HA)	Nº DE PES	PES/HA	M ³ /PÉ	M ³ /HA
<i>Eucalyptus nitens</i>	0,11	313	2.845	0,25	707,77
	Volumen (m ³)	%	Tn CON cortiza	Nº trozas	Tn SEN cortiza
Rolla L:250/D+25	18,86	24%	18,86	92	16,60
Rollizo L:250/D+16	27,71	36%	27,71	319	24,39
Puntal L:200/D+5	31,28	40%	31,28	1.520	27,53
TOTAL	77,85	100%	77,85	1.931	68,51
DIÁMETROS			ALTURAS		
D. mínimo	D. medio	D. máximo	H. mínima	H. media	H máxima
4,8	17,0	44,3	8,4	18,5	27,8

Densidade (Kg/m³): 1.000 % cortiza: 12.000



UBICACIÓN:

LÍMITE PARCELA CATASTRO

SUPERFICIE MEDIDA

SIGLAS: Tn=toneladas L= Lonxitude troza D+= Diámetro mínimo en punta delgada

CÓDIGO LOTE:	20231025	DATA:	30/06/2023
TOTAL M³ CON cortiza:	49	TN CON cortiza:	44
		TN SEN cortiza:	39

PROVINCIA	CONCELLO	POLIG	PARCELA	REFCAT	SUP. CATASTRO (HA)	SUP. MEDIDA (HA)
27	20	158	240	27020A15800240	0,10	0,10

ESPECIE	SUP (HA)	Nº TOTAL PES	PES/HA	M ³ /PÉ	M ³ /HA
Pinus radiata	0,10	28	292	1,74	508,91
	Volumen (m ³)	%	Tn CON cortiza	Nº trozas	Tn SEN cortiza
Rolla L:250/D +25	40,66	83%	36,60	122	32,20
Rollizo L:250/D +16	5,91	12%	5,32	59	4,68
Puntal L:200/D +5	2,28	5%	2,05	81	1,81
TOTAL	48,86	100%	43,97	262	38,69
DIÁMETROS			ALTURAS		
D. mínimo	D. medio	D. máximo	H. mínima	H. media	H máxima
16,3	43,1	67,4	16,0	25,0	30,0
Densidade (Kg/m ³): 900			% cortiza: 12.000		



UBICACIÓN:

LÍMITE PARCELA CATASTRO

SUPERFICIE MEDIDA

SIGLAS: Tn=toneladas L= Lonxitude troza D+= Diámetro mínimo en punta delgada

CÓDIGO LOTE:	20231025	DATA:	30/06/2023
TOTAL M³ CON cortiza:	54	TN CON cortiza:	48
		TN sen cortiza:	43

PROVINCIA	CONCELLO	POLIG	PARCELA	REFCAT	SUP. CATASTRO (HA)	SUP. MEDIDA (HA)
27	20	158	167	27020A15800167	1,56	0,17

ESPECIE	SUP (HA)	Nº TOTAL PES	PES/HA	M ³ /PÉ	M ³ /HA
<i>Eucalyptus nitens</i>	0,17	81	488	0,64	314,62
	Volumen (m ³)	%	Tn CON cortiza	Nº trozas	Tn SEN cortiza
Rolla L:250/D+25	26,16	50%	23,55	120	20,72
Rollizo L:250/D+16	17,71	34%	15,94	192	14,03
Puntal L:200/D+5	8,35	16%	7,52	358	6,61
TOTAL	52,23	100%	47,00	670	41,36
DIÁMETROS			ALTURAS		
D. mínimo	D. medio	D. máximo	H. mínima	H. media	H máxima
9,3	27,0	50,1	14,2	22,9	28,9

Densidade (Kg/m³): 900 % cortiza: 12.000

ESPECIE	SUP (HA)	Nº DE PES	PES/HA	M ³ /PÉ	M ³ /HA
<i>Quercus robur</i>	0,17	9	54	0,17	9,45
	Volumen (m ³)	%	Tn CON cortiza	Nº trozas	Tn SEN cortiza
Rolla L:250/D+25	0,35	22%	0,31	2	0,27
Rollizo L:250/D+16	0,71	45%	0,64	7	0,56
Puntal L:200/D+5	0,51	33%	0,46	23	0,41
TOTAL	1,57	100%	1,41	32	1,24
DIÁMETROS			ALTURAS		
D. mínimo	D. medio	D. máximo	H. mínima	H. media	H máxima
9,7	17,1	29,6	6,6	11,3	17,7

Densidade (Kg/m³): 900 % cortiza: 12.000



UBICACIÓN:

LÍMITE PARCELA CATASTRO

SUPERFICIE MEDIDA

SIGLAS: Tn=toneladas L= Lonxitude troza D+= Diámetro mínimo en punta delgada

CÓDIGO LOTE:	20231025	DATA:	30/06/2023
TOTAL M³ CON cortiza:	41	TN CON cortiza:	36
		TN sen cortiza:	32

PROVINCIA	CONCELLO	POLIG	PARCELA	REFCAT	SUP. CATASTRO (HA)	SUP. MEDIDA (HA)
27	20	158	195	27020A15800195	0,15	0,15

ESPECIE	SUP (HA)	Nº TOTAL PES	PES/HA	M ³ /PÉ	M ³ /HA
Pinus radiata	0,15	0	0	#iDIV/0!	63,72
	Volumen (m ³)	%	Tn CON cortiza	Nº trozas	Tn SEN cortiza
Rolla L:250/D+25	9,01	93%	8,11	22	7,14
Rollizo L:250/D+16	0,51	5%	0,46	5	0,41
Puntal L:200/D+5	0,16	2%	0,14	5	0,13
TOTAL	9,69	100%	8,72	32	7,67
DIÁMETROS			ALTURAS		
D. mínimo	D. medio	D. máximo	H. mínima	H. media	H máxima
0,0	0,0	0,0	0,0	0,0	0,0

Densidade (Kg/m³): 900 % cortiza: 12.000

ESPECIE	SUP (HA)	Nº DE PES	PES/HA	M ³ /PÉ	M ³ /HA
Quercus robur/Betula	0,15	0	0	#iDIV/0!	203,01
	Volumen (m ³)	%	Tn CON cortiza	Nº trozas	Tn SEN cortiza
Rolla L:250/D+25	6,78	22%	6,10	27	5,37
Rollizo L:250/D+16	13,59	44%	12,23	147	10,76
Puntal L:200/D+5	10,48	34%	9,44	406	8,30
TOTAL	30,86	100%	27,77	580	24,44
DIÁMETROS			ALTURAS		
D. mínimo	D. medio	D. máximo	H. mínima	H. media	H máxima
0,0	0,0	0,0	0,0	0,0	0,0

Densidade (Kg/m³): 900 % cortiza: 12.000



UBICACIÓN:

 LÍMITE PARCELA CATASTRO

 SUPERFICIE MEDIDA

SIGLAS: Tn=toneladas L= Lonxitude troza D+= Diámetro mínimo en punta delgada

CÓDIGO LOTE:	20231025	DATA:	30/06/2023
TOTAL M³ CON cortiza:	37	TN CON cortiza:	33
		TN sen cortiza:	29

PROVINCIA	CONCELLO	POLIG	PARCELA	REFCAT	SUP. CATASTRO (HA)	SUP. MEDIDA (HA)
27	20	158	199	27020A15800199	0,17	0,17

ESPECIE	SUP (HA)	Nº TOTAL PES	PES/HA	M ³ /PÉ	M ³ /HA
Pinus radiata/pinaster	0,17	0	0	#iDIV/0!	71,02
	Volumen (m ³)	%	Tn CON cortiza	Nº trozas	Tn SEN cortiza
Rolla L:250/D+25	10,75	91%	9,67	32	8,51
Rollizo L:250/D+16	0,85	7%	0,76	8	0,67
Puntal L:200/D+5	0,27	2%	0,24	8	0,21
TOTAL	11,86	100%	10,67	48	9,39
DIÁMETROS			ALTURAS		
D. mínimo	D. medio	D. máximo	H. mínima	H. media	H máxima
0,0	0,0	0,0	0,0	0,0	0,0

Densidade (Kg/m³): 900 % cortiza: 12.000

ESPECIE	SUP (HA)	Nº DE PES	PES/HA	M ³ /PÉ	M ³ /HA
Betula/Quercus robur/Catanea	0,17	0	0	#iDIV/0!	151,77
	Volumen (m ³)	%	Tn CON cortiza	Nº trozas	Tn SEN cortiza
Rolla L:250/D+25	1,70	7%	1,53	8	1,34
Rollizo L:250/D+16	8,05	32%	7,24	93	6,37
Puntal L:200/D+5	15,60	62%	14,04	689	12,36
TOTAL	25,35	100%	22,81	790	20,07
DIÁMETROS			ALTURAS		
D. mínimo	D. medio	D. máximo	H. mínima	H. media	H máxima
0,0	0,0	0,0	0,0	0,0	0,0

Densidade (Kg/m³): 900 % cortiza: 12.000



UBICACIÓN:

LÍMITE PARCELA CATASTRO

SUPERFICIE MEDIDA

SIGLAS: Tn=toneladas L= Lonxitude troza D+= Diámetro mínimo en punta delgada

CÓDIGO LOTE:	20231025	DATA:	30/06/2023
TOTAL M³ CON cortiza:	13	TN CON cortiza:	11
		TN sen cortiza:	9

PROVINCIA	CONCELLO	POLIG	PARCELA	REFCAT	SUP. CATASTRO (HA)	SUP. MEDIDA (HA)
27	20	158	238	27020A15800238	0,10	0,10


ESPECIE	SUP (HA)	Nº TOTAL PES	PES/HA	M ³ /PÉ	M ³ /HA
<i>Betula/Quercus robur/Catanea</i>	0,10	0	0	#iDIV/0!	133,23
	Volumen (m ³)	%	Tn CON cortiza	Nº trozas	Tn SEN cortiza
Rolla L:250/D +25	1,59	12%	1,27	7	1,12
Rollizo L:250/D +16	3,98	30%	3,18	45	2,80
Puntal L:200/D +5	7,75	58%	6,20	350	5,46
TOTAL	13,32	100%	10,66	402	9,38
DIÁMETROS			ALTURAS		
D. mínimo	D. medio	D. máximo	H. mínima	H. media	H máxima
0,0	0,0	0,0	0,0	0,0	0,0
Densidade (Kg/m ³): 800			% cortiza: 12.000		



UBICACIÓN:

LÍMITE PARCELA CATASTRO **SUPERFICIE MEDIDA**

SIGLAS: Tn=toneladas L= Lonxitude troza D+= Diámetro mínimo en punta delgada

RESUMO		SUPERFICIE
SUPERFICIES/PROPIETARIOS		(HA)
PROPIETARIO 1		0,44
PROPIETARIO 2		0,29
PROPIETARIO 3		0,24
PROPIETARIO 4		2,27
PROPIETARIO 5		0,75
TOTAL:		4,00

